

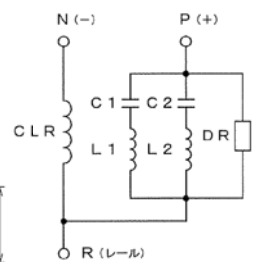
電力ろ波器 (Q-FQ)

基準寸法の区分		寸法許容差		
一般寸法	最大外形寸法	幅付寸法		
180を越え	180以下	± 3	± 8	± 2
500を越え	500以下	± 5	± 12	± 2
1000を越え	1000以下	± 7	± 18	± 3
1600を越え	1600以下	± 10	± 25	± 4
2000を越え	2000以下	± 12	± 30	± 4
2500を越え	2500以下	± 14	± 35	± 5
3150を越え	3150以下	± 18	± 43	± 6
	4000以下	± 18	± 50	± 6

直列 (限流) リアクトル		共振回路	
使用場所	屋内用 (防滴構造)	定格電圧	DC 1500 V
形式	H種 乾式自冷式	定格周波数	60 Hz
定格電圧	DC 1500 V	第1分路	第2分路
定格電流	8000 A	共振周波数	360 Hz 720 Hz
インダクタンス	定格電流にて 0.9~1.1mH 鉄心飽和時 0.5mH以上	C	240 μF 160 μF
総質量	9600 kg	L	0.814 mH 0.305 mH
		定格電流	80 A 35 A

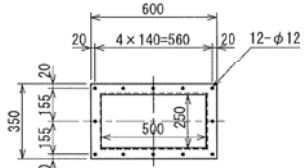
塗装色 マンセル記号 5Y7/1 (全艶)
G: 重心位置

別送品: ターミナルアダプタ
配線支持枠
安全ボール
フィルタ盤 : 800kg
フィルタ盤支持金具: 10kg
別手配: 直流高圧接地継電器 [64P]
直流き電電圧計測装置 [DCVT]

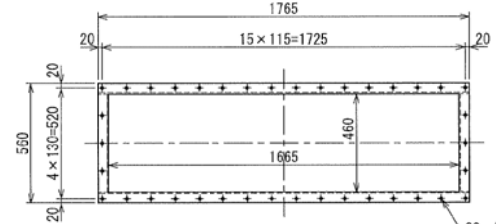


CLR: 直列 (限流) リアクトル
C1: 第1分路用コンデンサ
L1: 第1分路用共振リアクトル
C2: 第2分路用コンデンサ
L2: 第2分路用共振リアクトル
DR: 放電用抵抗器

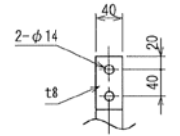
主回路結線図



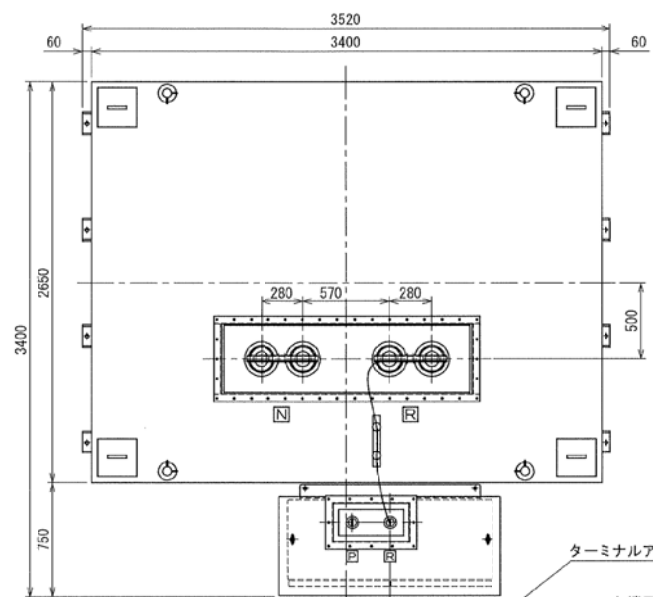
フィルタ盤ダクトフランジ詳細



直列 (限流) リアクトル ダクトフランジ詳細

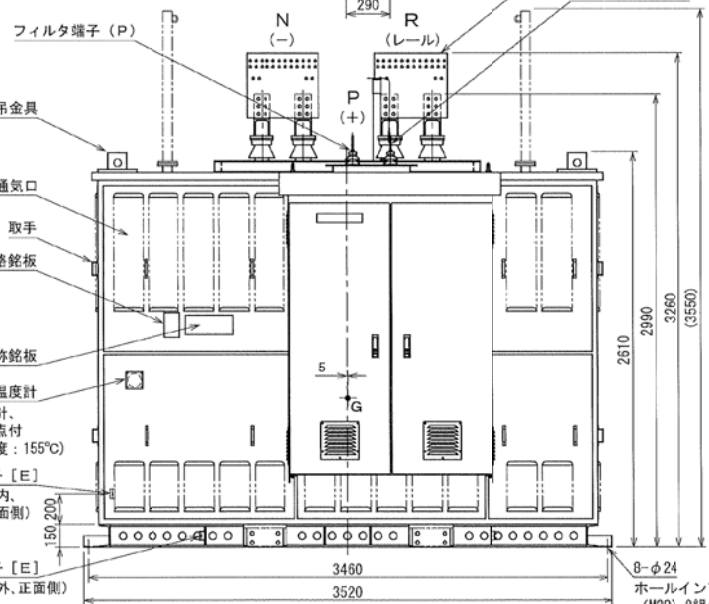


フィルタ端子詳細

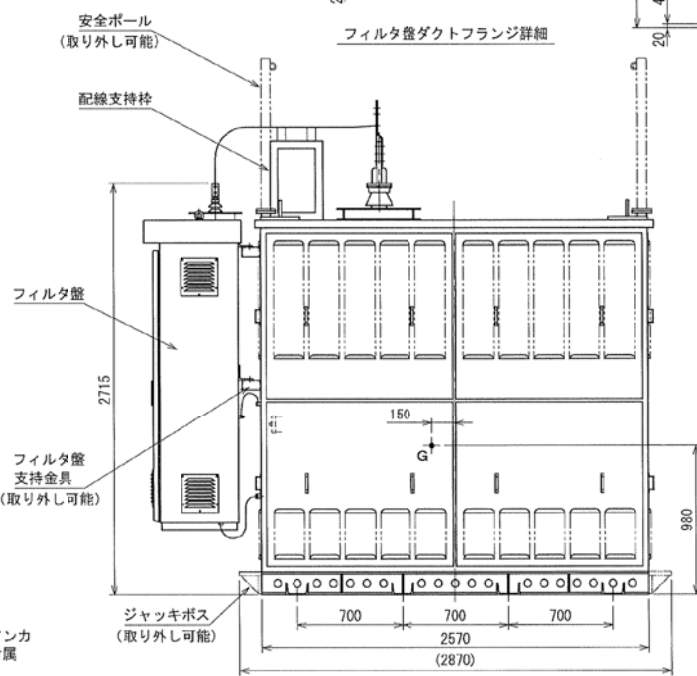


ターミナルアダプタ

フィルタ端子 (R)



正面



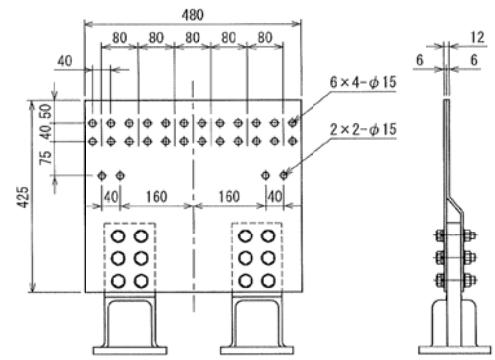
安全ボール (取り外し可能)

配線支持枠

フィルタ盤

フィルタ盤支持金具 (取り外し可能)

ジャッキボス (取り外し可能)



ターミナルアダプタ詳細

日付	2016.11.29
尺度	KT3/
符号	-

名称 電力ろ波器 (Q-FQ) 外形図

津田電気計器 株式会社

[乾式 8000A]
図番 BHFJ00135