

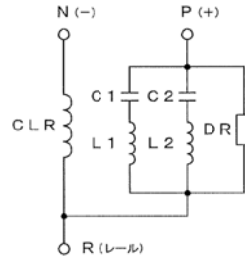
電力ろ波器 (Q-FQ)

基準寸法の区分	寸法許容差			
	一般寸法	最大外形寸法	取付寸法	
180を越え	180以下	±3	±8	±2
500を越え	500以下	±5	±12	±2
1000を越え	1000以下	±7	±18	±3
1600を越え	1600以下	±10	±25	±4
2000を越え	2000以下	±12	±30	±4
2500を越え	2500以下	±14	±35	±5
3150を越え	3150以下	±16	±43	±6
4000を越え	4000以下	±18	±50	±6

- 別送品：ターミナルアダプタ
配線支持枠
フィルタ接続ケーブル
安全ポール
ジャッキボス
- 別手配：直流高圧接地継電器 [64P]
直流き電圧計測装置 [DCV T]

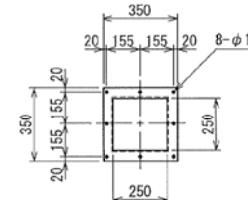
直列 (限流) リアクトル		共振回路	
使用場所	屋内用 (防滴構造)	定格電圧	DC 1500 V
形式	H種 乾式自冷式	定格周波数	60 Hz
定格電圧	DC 1500 V	共振周波数	第1分路 360 Hz 第2分路 720 Hz
定格電流	4000 A	C	160 μF 160 μF
インダクタンス	定格電流にて 0.9~1.1mH 鉄心飽和時 0.5mH以上	L	1.220 mH 0.305 mH
総質量	8400 kg	定格電流	35 A 35 A

塗装色 マンセル記号 5Y7/1 (半艶)
G ← は重心位置を示します。

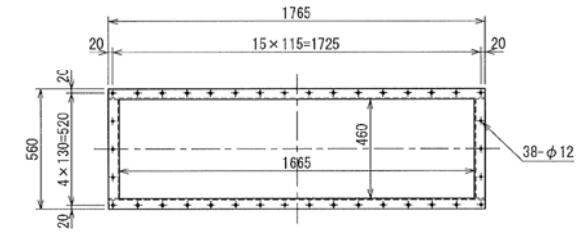


- CLR : 直列 (限流) リアクトル
C1 : 第1分路用コンデンサ
L1 : 第1分路用共振リアクトル
C2 : 第2分路用コンデンサ
L2 : 第2分路用共振リアクトル
DR : 放電用抵抗器

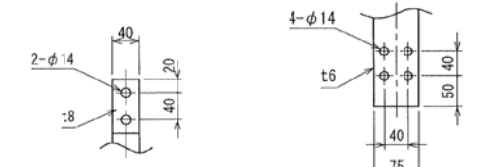
主回路結線図



フィルタダクトフランジ詳細

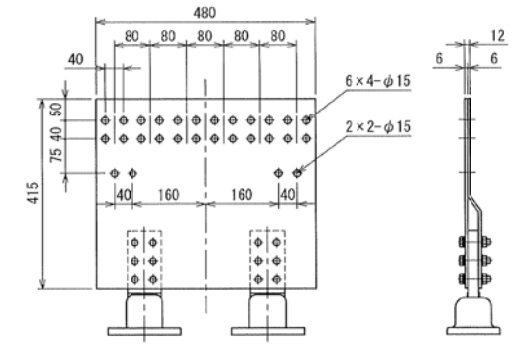


直列 (限流) リアクトル ダクトフランジ詳細

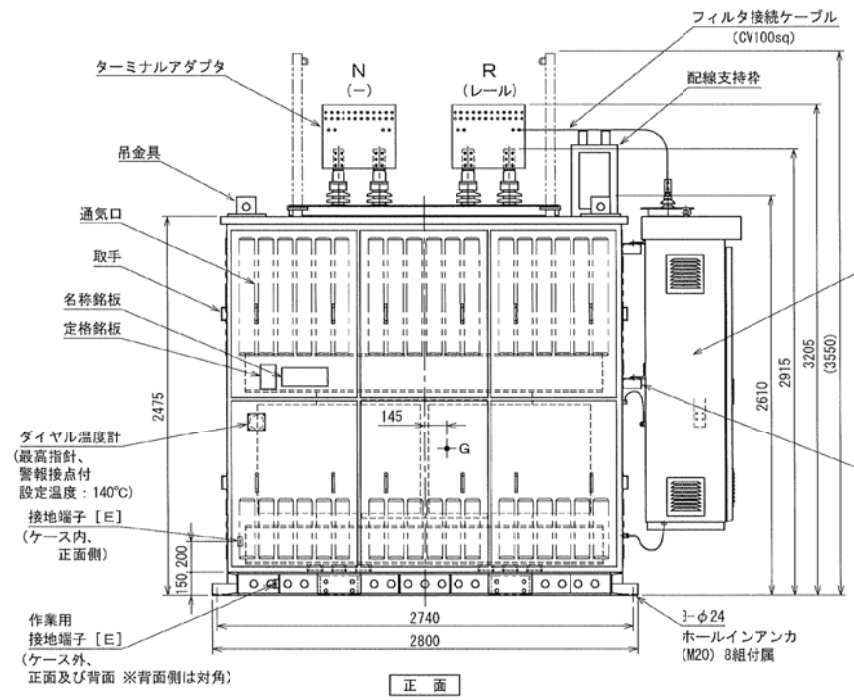
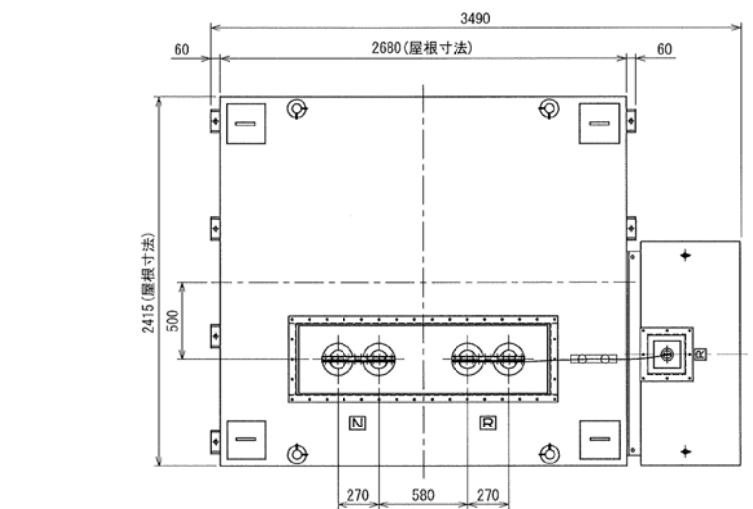


フィルタ端子 (R) 詳細

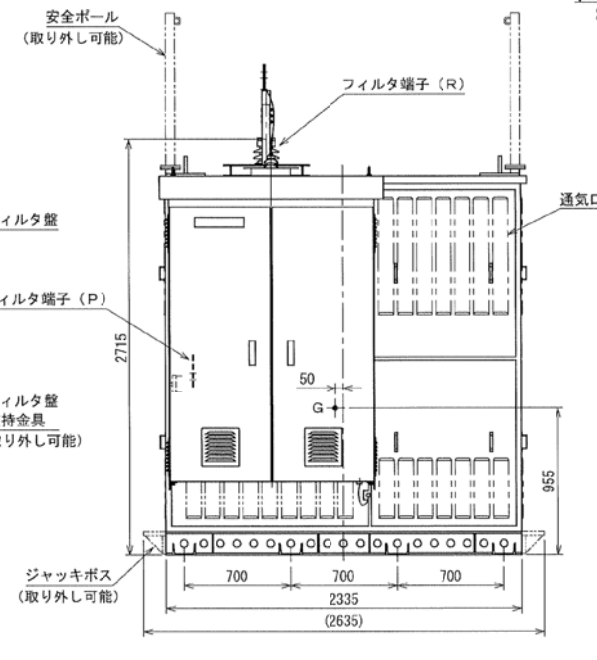
フィルタ端子 (P) 詳細



ターミナルアダプタ詳細



正面



日付	2021.05.31	名称	電力ろ波器 (Q-FQ)
尺度	1/20		外形図
符号	-		
津田電気計器株式会社			
			[乾式 4000A]
		図番	BHFJ00224B

単位: mm