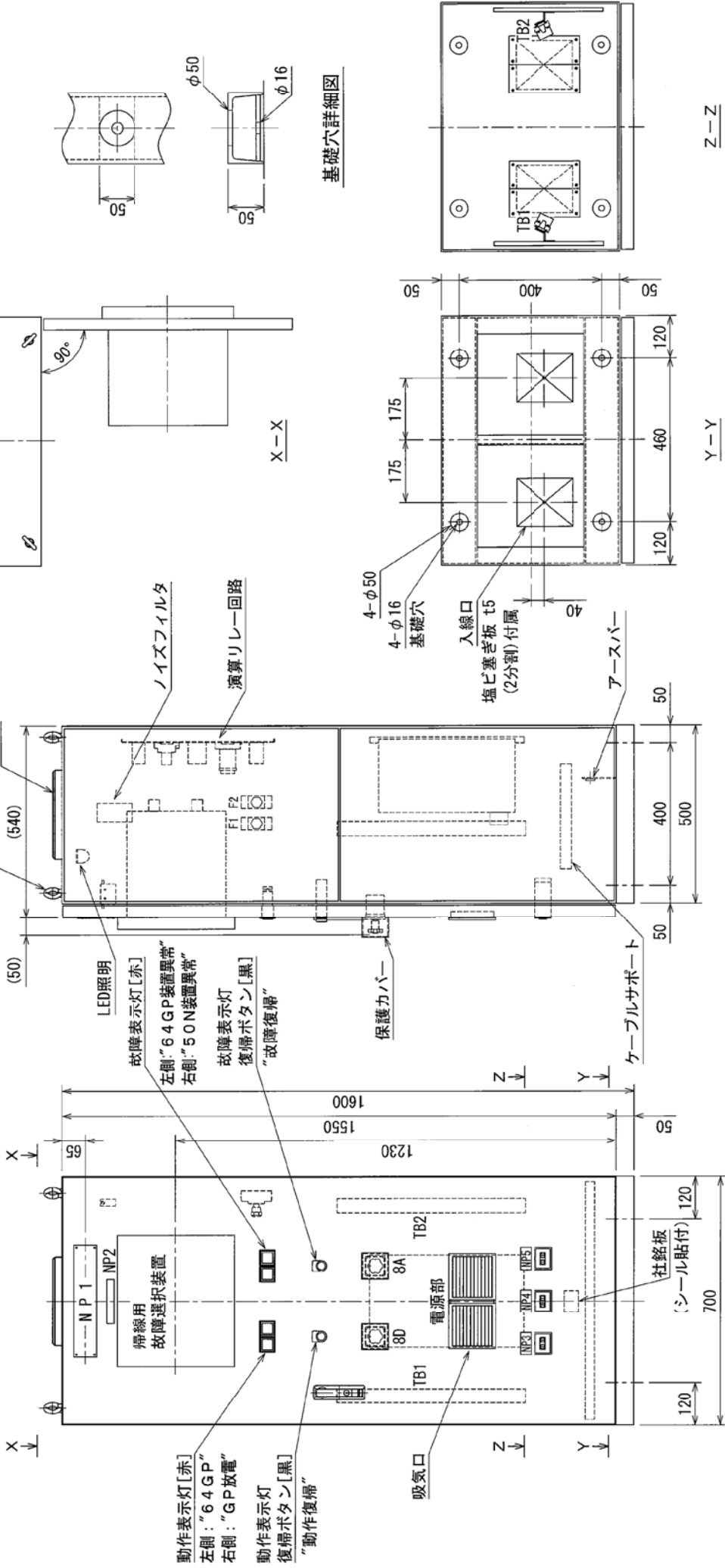
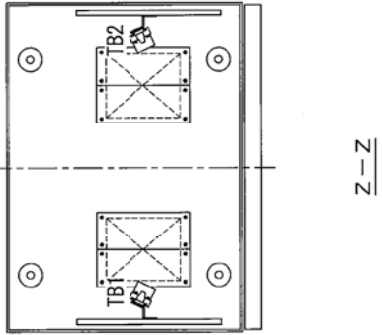
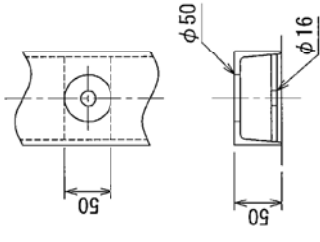


名称記入文字	寸法
NP1	64GP演算部盤 63×315×t3
NP2	備換用故障選択装置 20×125×t2
NP3	TT50N1 (故障選択装置) 30×63×t2
NP4	TT50N2 (故障選択装置) 30×63×t2
NP5	TTGP (電子メモリ) 30×63×t2

表示灯および押しボタンの“ ”内の文字は機器に印字するものとする。



### 基礎穴詳細図



基準寸法の区分	公差等級			
	f	m	中級	v
6以下	±0.05	±0.1	±0.3	±0.6
6を越え	±0.1	±0.2	±0.5	±1.0
30を越え	±0.15	±0.3	±0.8	±1.5
120を越え	±0.2	±0.5	±1.2	±2.5
400を越え	±0.3	±0.8	±2.0	±4.0
1000を越え	±0.5	±1.2	±3.0	±6.0
2000を越え	±1.0	±2.0	±4.0	±8.0

名称	直流高圧接地継電器 補助装置 (64GP)
図番	YJ00097C

津田電気計器  
株式会社

単位：mm