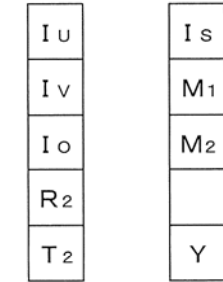


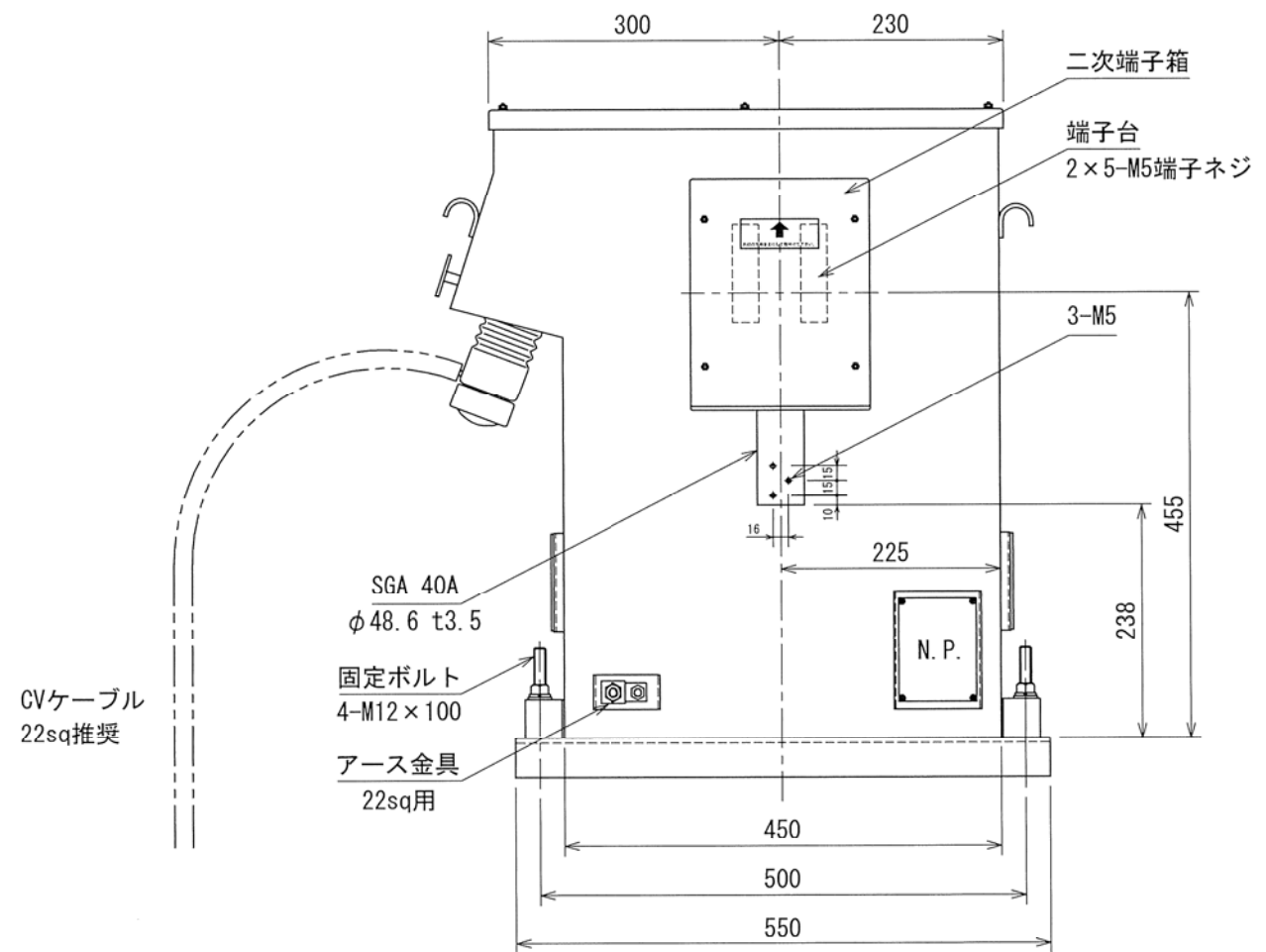
型式：SH-6
 油量：約80L
 質量：約210kg

鋼管継手ソケット 呼び10A、
 プラグ 呼び10A



二次端子箱内端子配列図

基準寸法の区分		公差等級			
		f 精級	m 中級	c 粗級	v 極粗級
	6以下	±0.05	±0.1	±0.3	±0.5
6を超え	30以下	±0.1	±0.2	±0.5	±1
30を超え	120以下	±0.15	±0.3	±0.8	±1.5
120を超え	400以下	±0.2	±0.5	±1.2	±2.5
400を超え	1000以下	±0.3	±0.8	±2	±4
1000を超え	2000以下	±0.5	±1.2	±3	±6
2000を超え	4000以下	±1	±2	±4	±8



日付	2021.04.16	名称
尺度	NTS/	直流高圧発生装置 寸法図
符号		



津田電気計器
 株式会社

図番 LSJ00243