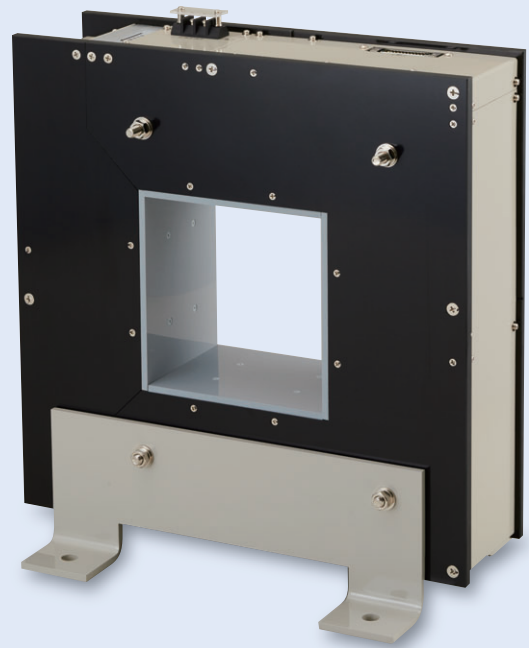


TSUDA

ELECTRIC METERS

HSCB用電子メモリ(両方向)

過電流を検出して直流高速度遮断器(HSCB)に動作信号を出力する過電流継電器です。非接触で電流を測定する検出器と継電器の組み合わせで使用し、正負両方向に対応しています。継電器は接点出力の他に、トリップモジュール用のフォトカプラ出力も有しています。



1 貫通型CT方式の検出器採用によるノイズ耐性向上

検出器が非接触のため、シャント抵抗による検出よりもき電回線上のノイズ影響を受けません

2 装置の完全二重化

検出器・継電器ともに二重系装置のため、装置上一箇所だけの故障で片系故障となった場合でも、残された系により保護を継続できます

3 正負両方向に対応

正負両方向それぞれに整定値の設定が可能のため、タイポスト等での使用に最適です

※負方向を使用しない場合は、負方向を出力しないように設定することが可能です

4 15段階の整定値と3段階の限時設定

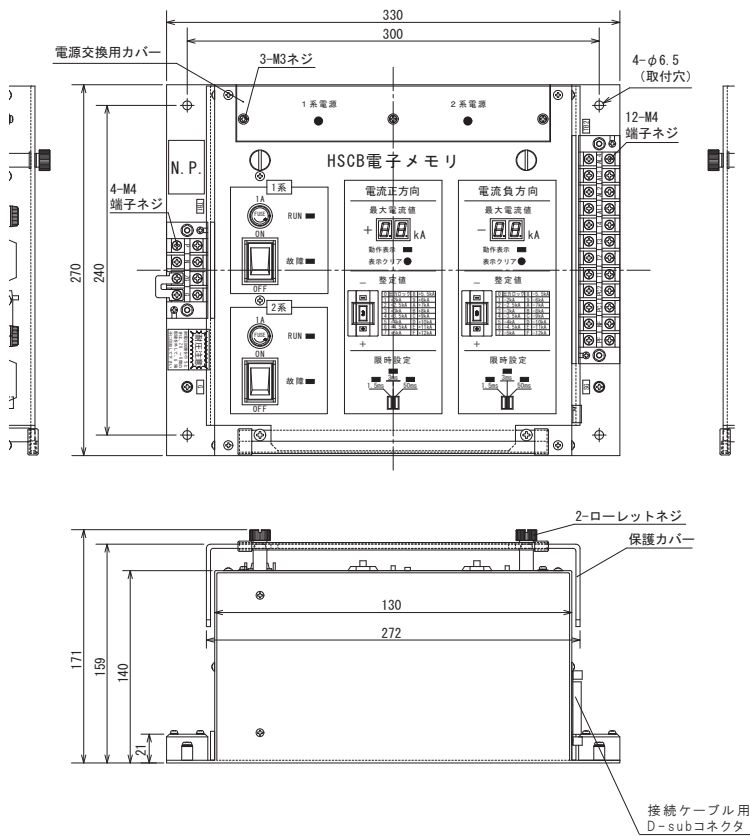
津田電気計器株式会社

製品仕様

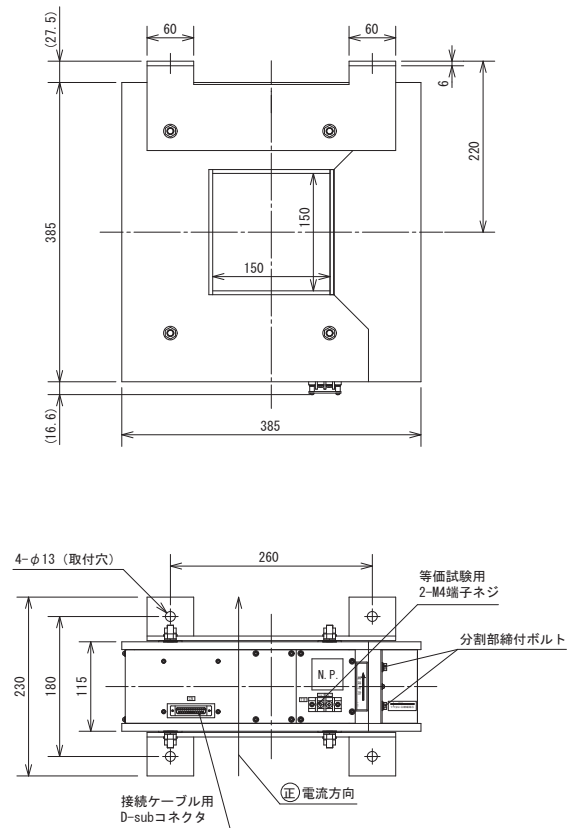
製品名	HSCB 電子メモリ (過電流継電器)
型式	XOC-1
定格電流	DC±12kA
周囲温度	-10℃～50℃
周囲湿度	30%～90%RH (ただし結露のないこと)
整定電流	DC2kA～6kA 0.5kA刻み DC7kA～12kA 1kA刻み 全15段階 正方向・負方向別に設定
精度	2.5kA以上の各整定値について、整定値の±5%以内 2kAの整定値について、整定値の±6%以内
限時設定	1.5ms, 3ms, 50ms 正方向・負方向別に設定
動作出力	接点出力: 2a接点 フォトカプラ出力: トリップモジュールと組み合わせて使用
制御電源	DC100V/DC110V (変動範囲DC75～121V)
外形寸法	H270mm×W330mm×D171mm
質量	約8kg
塗装色	5Y7/1

製品名	HSCB 電子メモリ用検出器
型式	YOC-1
定格一次電流	DC±12kA
周囲温度	-10℃～50℃
周囲湿度	30%～90%RH (ただし結露のないこと)
応答時間	100μs以下
試験コイル	DC7.5Aにて約DC10kA相当
制御電源	DC24V (XOC-1より供給)
外形寸法	H385mm×W385mm×D115mm (取付金具および突起部を含まない)
一次貫通穴	150mm×150mm
質量	約12kg
塗装色	5Y7/1

寸法図



HSCB電子メモリ (過電流継電器)



HSCB電子メモリ用検出器